

Grafische Prozessmodellierung



Dr.-Ing. Claas Leiner

Werkzeuge sinnvoll kombinieren

**Bevor Sie das GIS anwerfen, sollten Sie den Lösungsweg
im Kopf oder auf dem Papier skizzieren**

Eine einfache Fragestellung

Sie sollen ermitteln, wie groß der Waldanteil in den hessischen Gemeinden ist und wie viele Quadratmeter Wald auf einen Einwohner kommen. Beide Inhalte sind in einer Karte zu visualisieren.

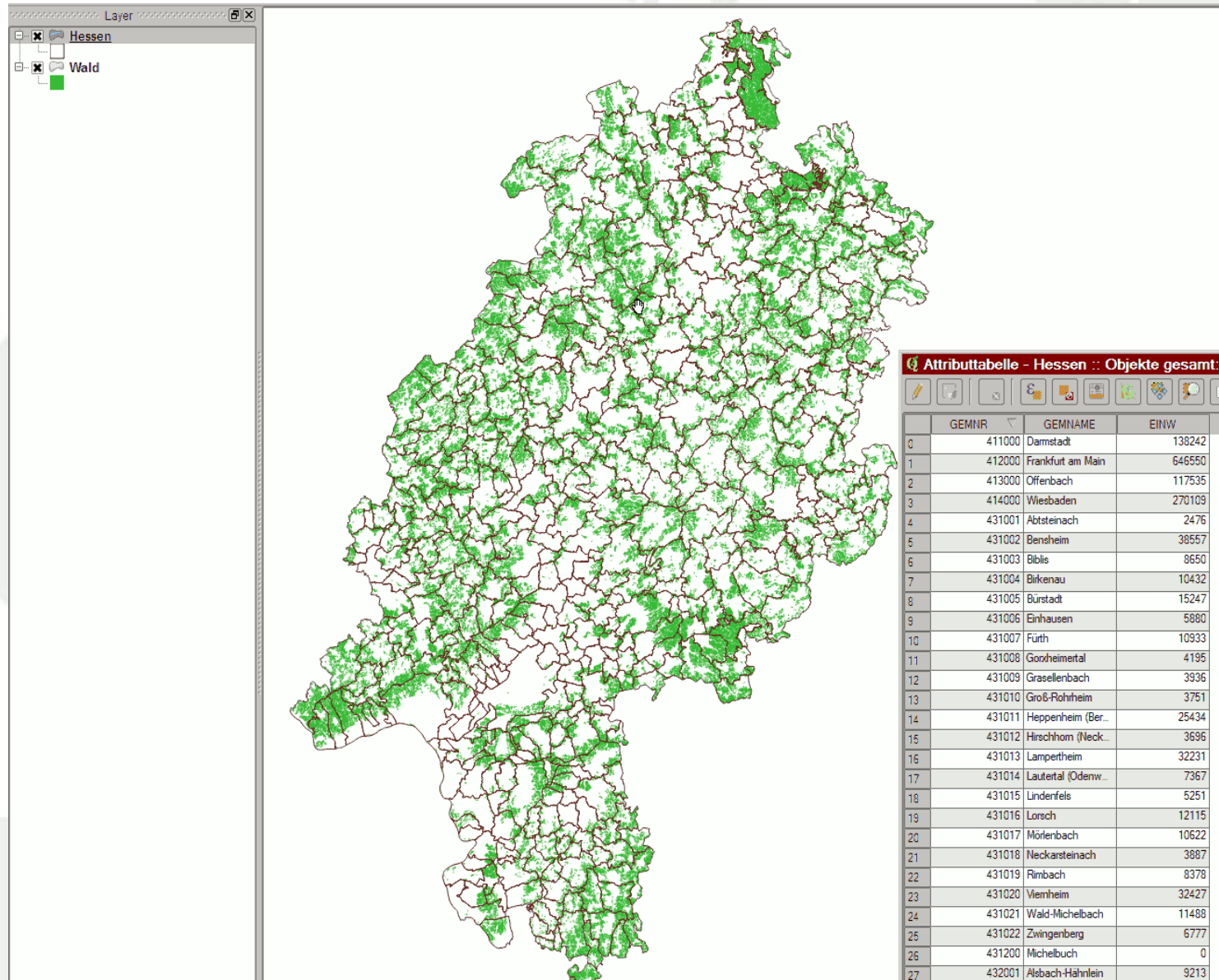
Ausgangsdaten

Ein Shapefile der hessischen Gemeinden mit der Einwohnerzahl als Attributwert
Ein Shapefile der hessischen Waldflächen aus dem ATKIS-DLM

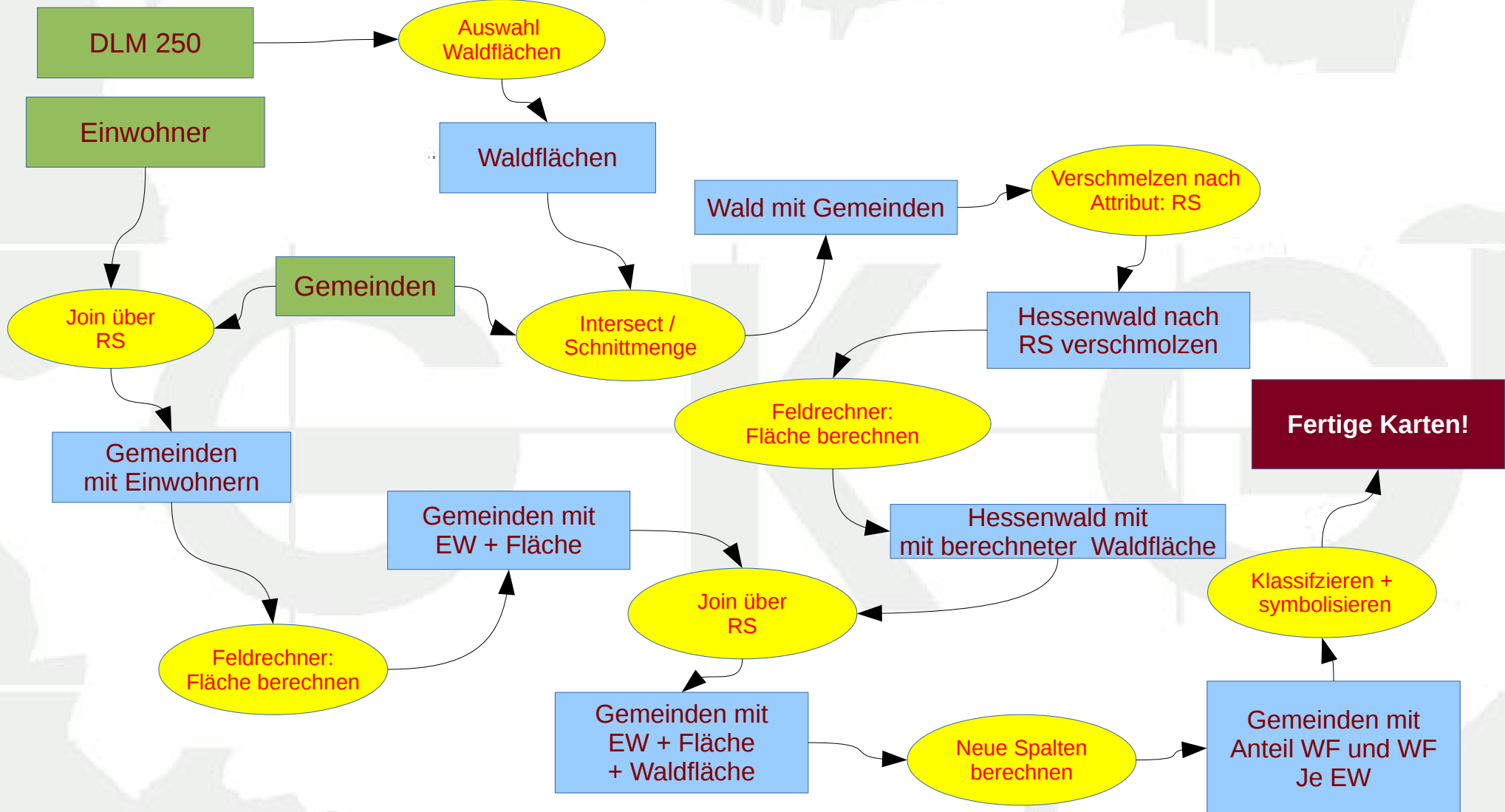
Werkzeugvorschläge

Schmittmenge, Verschmelzen, nach Attributen anbinden (Join), Feldrechner

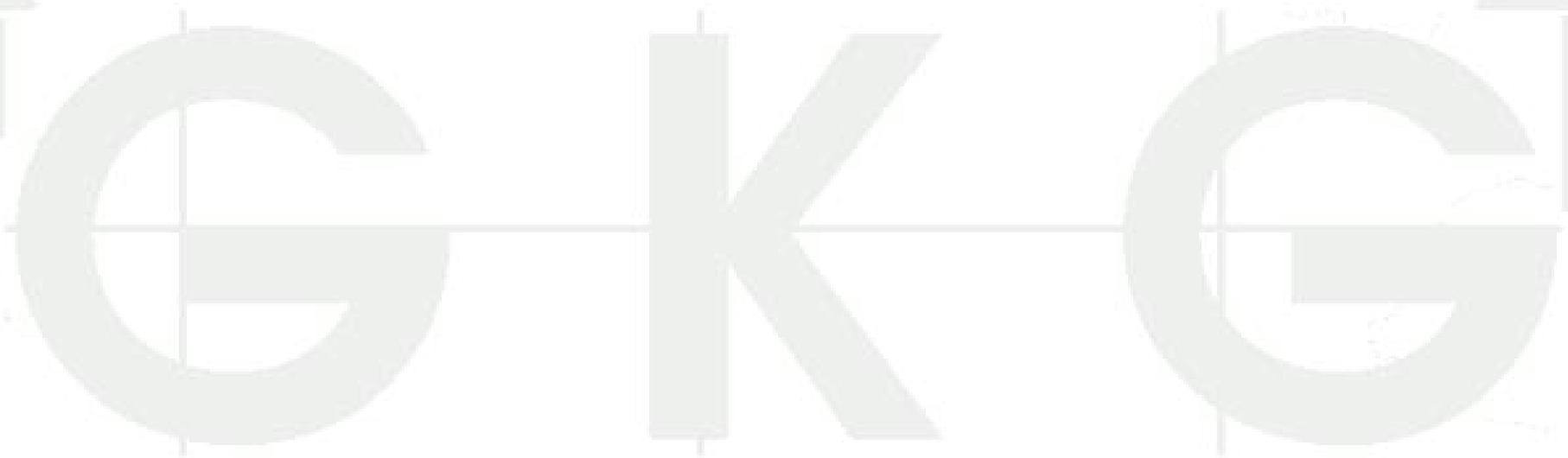
Werkzeuge sinnvoll kombinieren



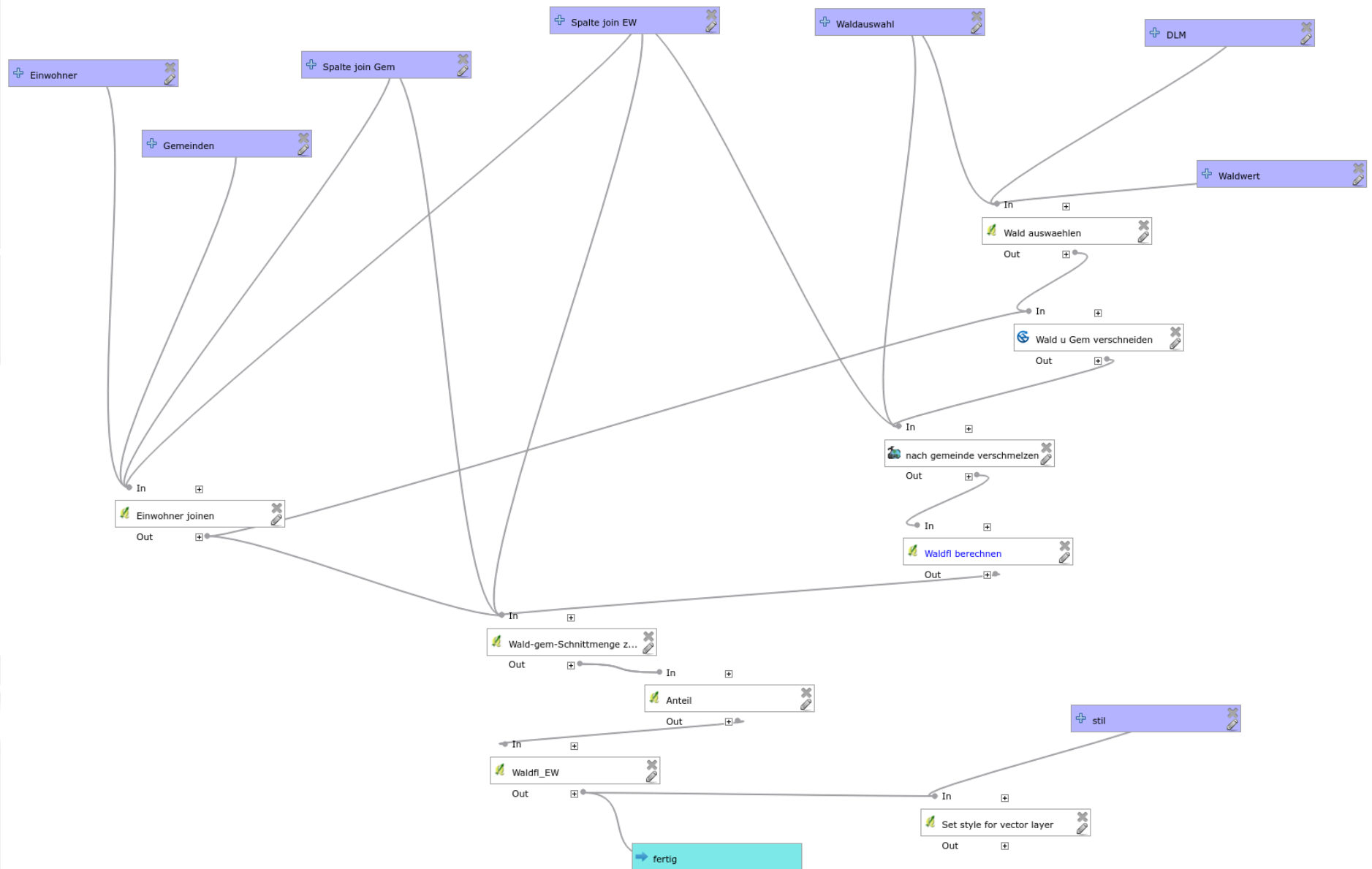
Werkzeuge sinnvoll kombinieren



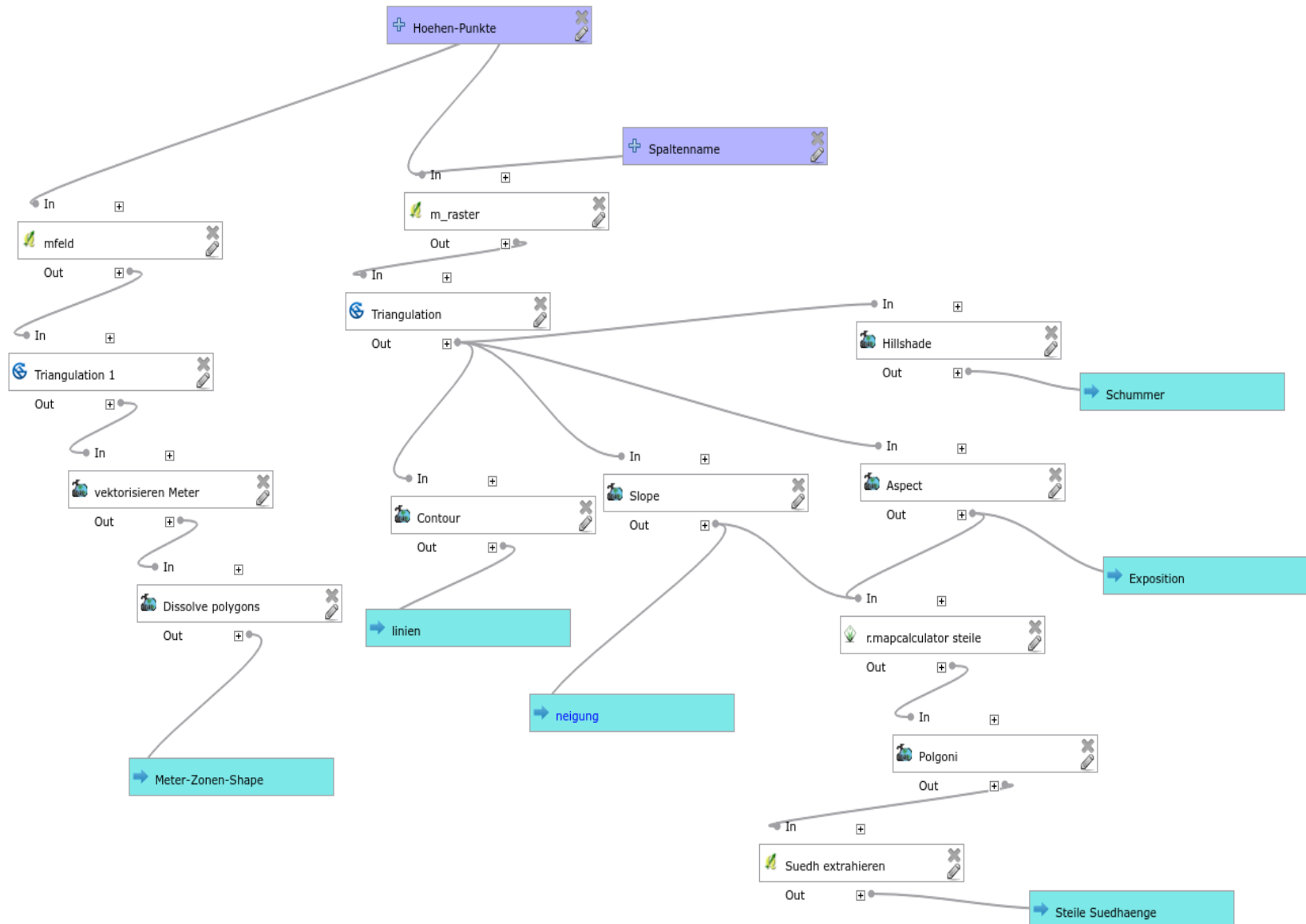
Der Modellbuilder



Ablauf im Modellbuilder



Ablauf im Modellbuilder



Ablauf im Modellbuilder

